

# **EXPOSÉ**

**Gewerbliche Vermietung**

**in 88285 Bodnegg Tel. 07520 2157**

**Mietobjekt, geeignet als:**

**Büro - Praxis - Kanzlei - Kleingewerbe**

**Ahornstraße 26/3, 140,00 m<sup>2</sup>**

**Busverbindung** an der B 32 ca. 400m  
Linie 7542 RV-Rotheidlen-Amtzell-Argenbühl-Isny

**Busverbindung** an der L 326 ca. 100m  
Bodnegg-Rotheidlen-Waldburg-Vogt-Wolfegg

**Anspruchsvolle Architektur**  
**Sicht auf unverbaute Südseite und**  
**im Westen auf Biotop mit Hochwald.**

**Gasheizung - Propangas**

**Granitböden mit Fußbodenheizung**

**Auf Wunsch Behindertengerechter**  
**Zugang**

**Gebäude mit Niedrigenergiestatus.**

**Internetanschluß** Glasfasernetz

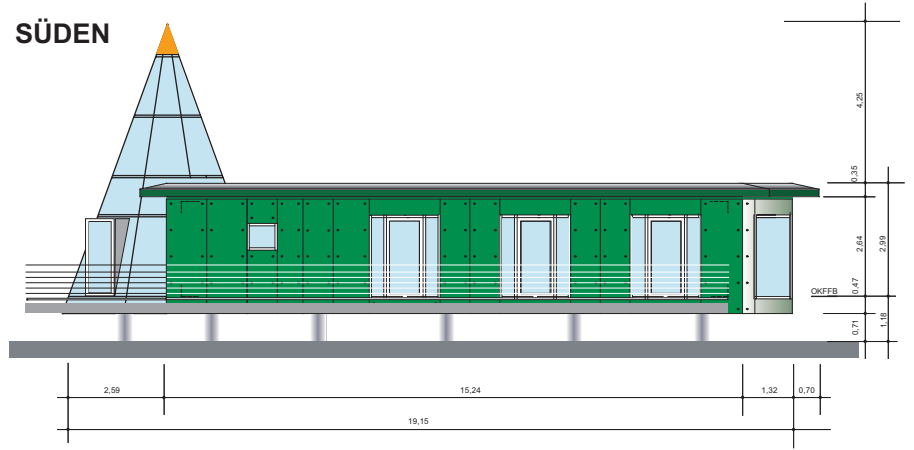
**Werbefläche direkt auf Gewerbeschild**  
**an der L 326**

**5 Parkplätze** auf Wunsch weitere Parkplätze

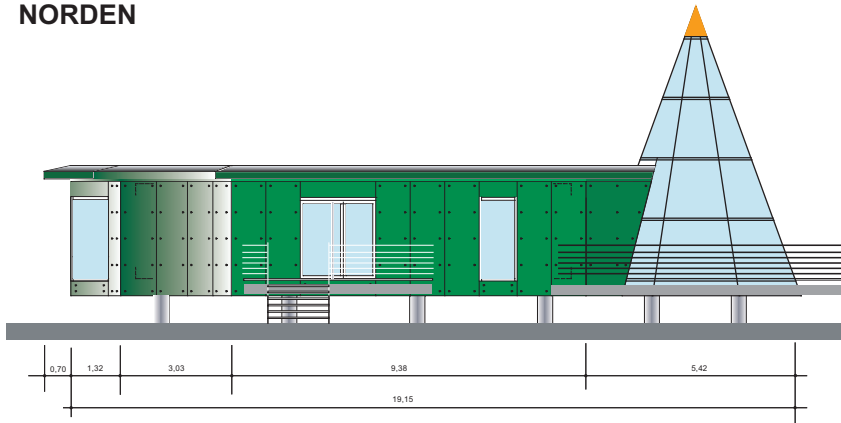
**keine Verwaltungskosten**

**Mietpreis € 1350,00 + MwSt.**

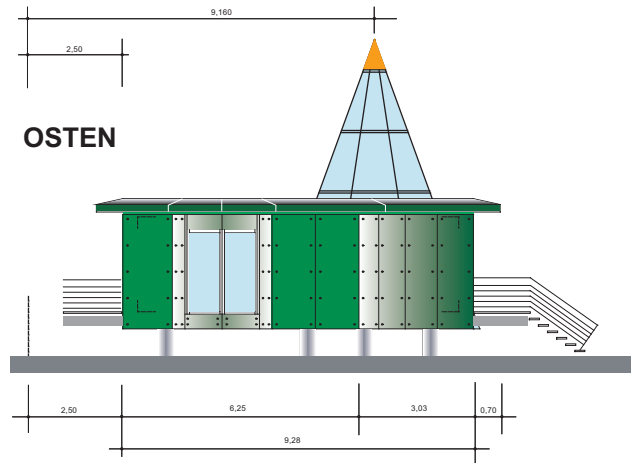
# SÜDEN



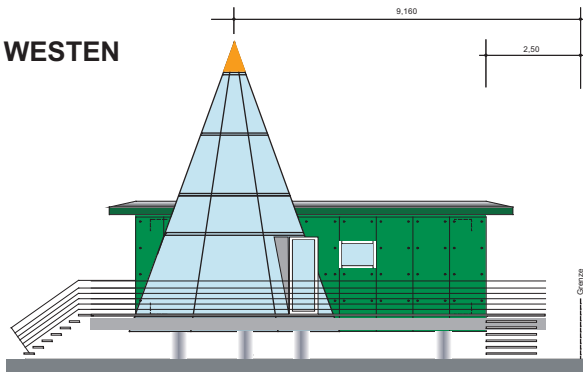
# NORDEN



# OSTEN



# WESTEN



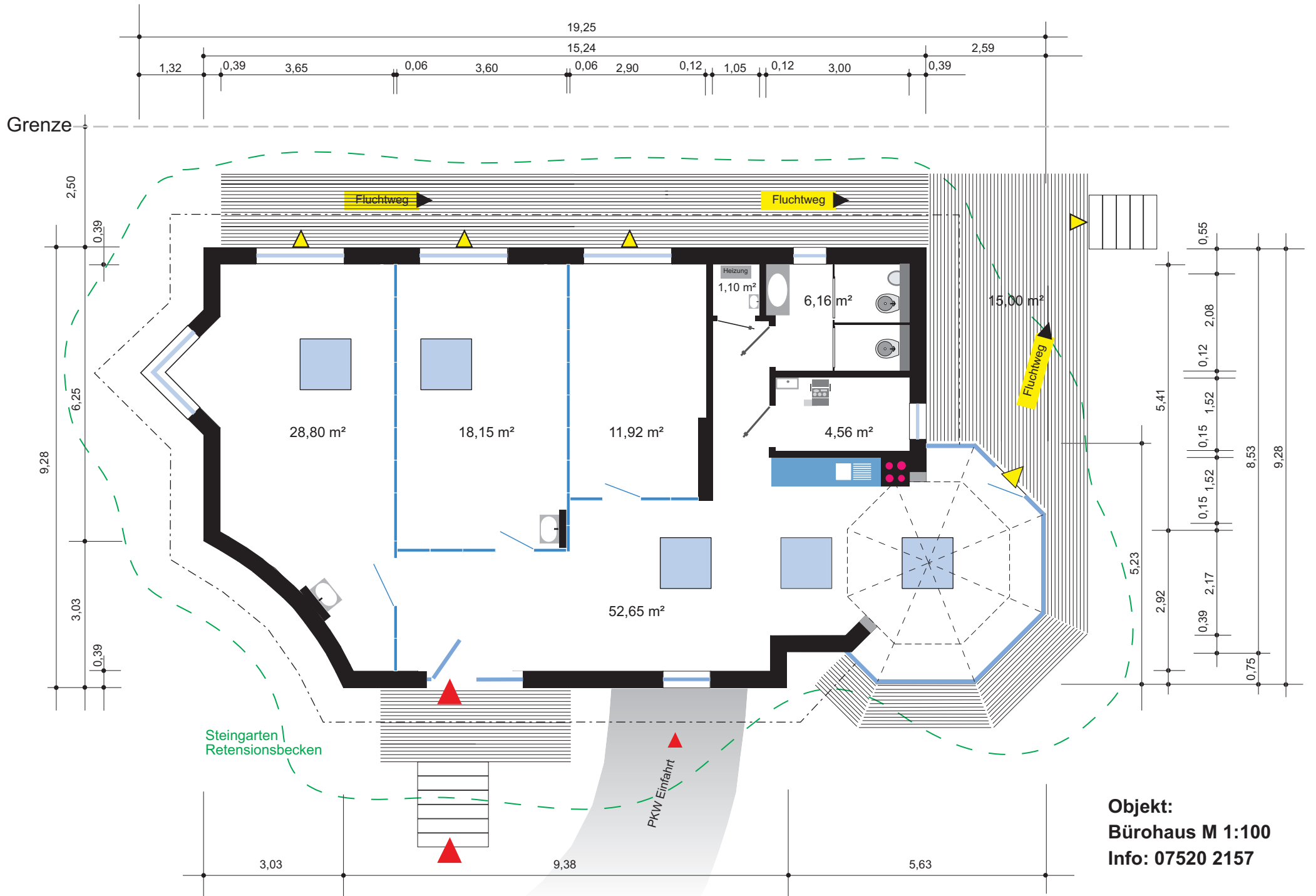
## ANSICHTEN

M 1:200

Objekt:

Bürohaus

Info: 07520 2157



**Objekt:**  
**Bürohaus M 1:100**  
**Info: 07520 2157**

Grenze - - - - -



**Objekt:**  
**Bürohaus M 1:100**  
**Info: 07520 2157**



Westen



Nord West



Süd West



Glasturm mit Einbauküche



Glasturm Konstruktion



Eingangsbereich



Beleuchtete Bodenverglasung



Einbauküche

**Objekt:**  
**Bürohaus**  
**Info: 07520 2157**

- Top Wärme gedämmt
- Fußbodenheizung
- Granitboden
- Einbauküche
- Fenster + Turm 3-fach verglast.
- Internetverbindung



Flur



Umkleideraum



Raum2 Fenster



WC Waschbecken



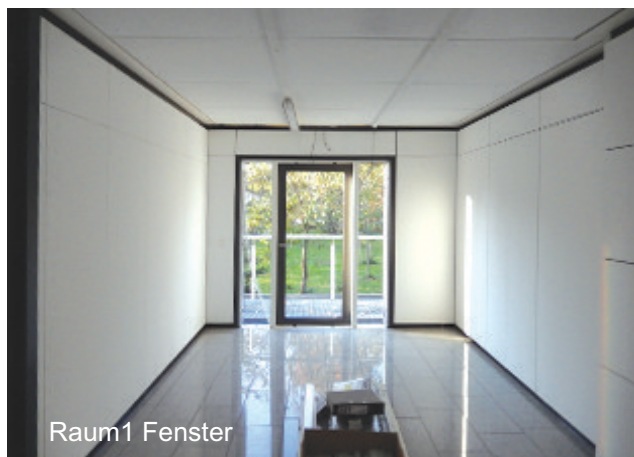
Raum1 Eingang



Raum2 Eingang



WC Anlage



Raum1 Fenster

**Objekt:**  
**Bürohaus**  
**Info: 07520 2157**

- Top Wärmegedämmt
- Fußbodenheizung
- Granitboden
- Einbauküche
- Fenster + Turm 3-fach verglast.
- Internetverbindung



Raum2 Waschbecken



Raum3 Fenster



Raum3 Türe

**Objekt:**

**Bürohaus**

**Info: 07520 2157**

- Top Wärmegeklämt
- Fußbodenheizung
- Granitboden
- Einbauküche
- Fenster + Turm 3-fach verglast.
- Internetverbindung